



laxosow

Laxante prebiótico
para cerdas

Reduce los problemas asociados al estreñimiento durante el periparto

Las cerdas periparturientas suelen presentar una reducción de la actividad peristáltica intestinal, que está asociada a tres factores:

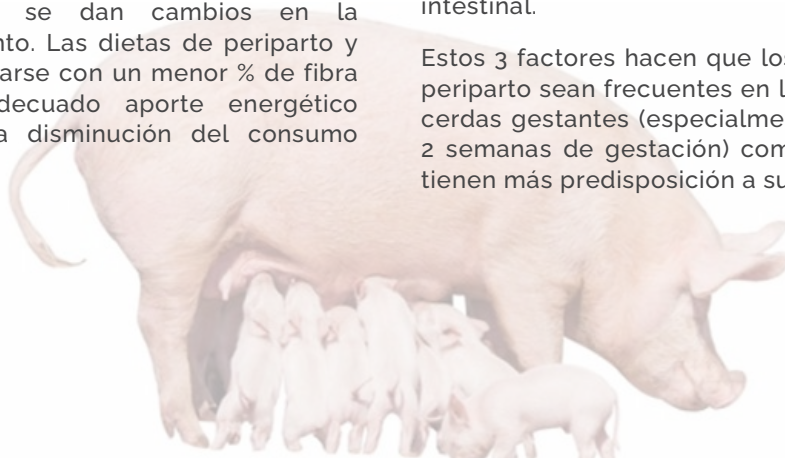
Factores fisiológicos: la expansión del útero debido al parto comprime el aparato digestivo y también se da una reducción de la contracción de la musculatura lisa. Por otro lado, los cambios hormonales durante la lactogénesis y preparación para el parto conllevan a una situación de estreñimiento fisiológico.

Factores alimentarios: se dan cambios en la composición del alimento. Las dietas de periparto y lactación suelen formularse con un menor % de fibra para garantizar el adecuado aporte energético teniendo en cuenta la disminución del consumo propia de esta fase.

Esta falta de fibra agrava el estreñimiento fisiológico comentado anteriormente.

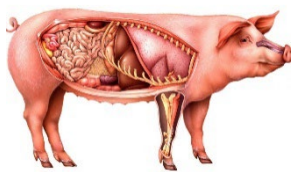
Factores de manejo: el traslado desde la nave de gestación a maternidad es un factor que genera estrés en la cerda. Además, la falta de ejercicio asociada a la estructura de la sala de partos perjudica la motilidad intestinal.

Estos 3 factores hacen que los problemas durante el periparto sean frecuentes en la granja, pues tanto las cerdas gestantes (especialmente durante las últimas 2 semanas de gestación) como las cerdas lactantes tienen más predisposición a sufrir estreñimiento.

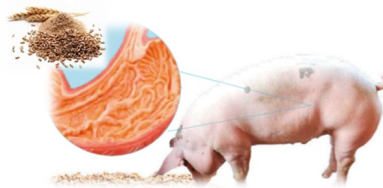




Disbiosis intestinal: La reducción de la actividad peristáltica conlleva a unos cambios en la microbiota derivados de la retención de las heces en la parte distal del tracto intestinal, generando un aumento de bacterias enteropatógenas (en su mayoría Gram negativas), como *E. coli*. Esta situación puede dar lugar a una disbiosis y, tras la muerte bacteriana, provocar una liberación de endotoxinas (lipopolisacáridos) que pueden pasar de la mucosa intestinal al torrente sanguíneo. Debido a la endotoxemia, la cerda puede presentar procesos febriles y reducción del consumo de alimento, así como un aumento del riesgo de mastitis y metritis (MMA). La liberación de lipopolisacáridos inhibe la prolactina causando una disminución de la producción de calostro y leche, reduciendo su consumo por parte de los lechones y aumentando la incidencia de diarreas y mortalidad en lechones lactantes. En las cerdas, la presentación de MMA perjudica los parámetros reproductivos y aumenta el gasto en tratamientos farmacológicos.



Factores fisiológicos

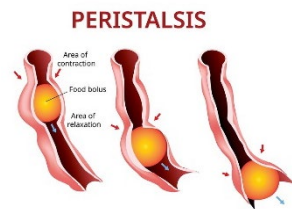


Factores alimenticios



Factores de manejo

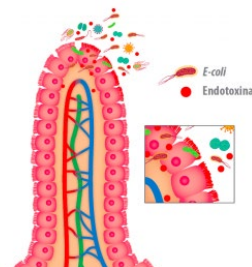
Peristalsis reducida



Crecimiento de enterobacterias patógenas (*E. Coli*)



Muerte bacteriana y liberación de endotoxinas



Síndrome MMA

↑ Tratamientos

↓ Parámetros

Reducción en la ingesta de alimento: los factores que causan una disminución de la ingesta de alimento son varios:



- Inapetencia causada por los procesos febriles.
- Estreñimiento ocasionado por los factores fisiológicos, alimentarios y de manejo mencionados anteriormente.

La reducción del consumo de la cerda disminuye la disponibilidad de los nutrientes necesarios para la producción de calostro y leche, así como para mantener la condición corporal de la hembra. Una condición corporal pobre puede llevar a problemas en los ciclos reproductivos posteriores y, en consecuencia, aumentar el número de días no productivos.

Dolor Abdominal:



El estreñimiento causa malestar y nerviosismo en la cerda por lo que aumentan los niveles de estrés, que es una de las causas no infecciosas que pueden derivar en una mayor incidencia de problemas reproductivos, mayor riesgo de aplastamiento de los lechones y reducción del comportamiento maternal dificultando el acceso de los lechones a las mamas de la cerda.

DIAGNÓSTICO

- Salas de parto sin heces o con heces pequeñas.
- Cerdas estiradas sobre el vientre o en posición de perro sentado.
- Cerdas reacias a levantarse.
- Cerdas muy nerviosas.



IMPACTO DEL ESTREÑIMIENTO EN LA GRANJA

Esto acarrea consecuencias negativas para la rentabilidad de la granja y la economía del productor

01

Cerda

- Pérdida de condición corporal.
- Mayor cantidad de días no productivos.
- Mayor incidencia de MMA.
- Mas gasto en tratamientos farmacológicos.
- Peores parámetros reproductivos.

02

Lechones

- Lechones más débiles.
- Mayor mortalidad de lechones.
- Mayor incidencia de diarreas.
- Camada heterogénea.
- Bajo peso al destete.

laxosow es un laxante prebiótico a base de lactulosa, que se administra en el comedero de las cerdas, o directamente en la boca.

laxosow contribuye a:

- Mejorar el tránsito intestinal, reduciendo el estreñimiento y los prolapsos.
- Reduce el estrés en la cerda, mejorando su bienestar.
- Modula la microbiota intestinal, generando un efecto prebiótico.
- Excelente palatabilidad, favoreciendo el consumo.

laxosow contiene lactulosa, un disacárido presente de forma natural en la leche, que no puede ser degradado y llega intacto a la parte distal del intestino favoreciendo la salida de agua del organismo hacia el colon por presión osmótica, contribuyendo a ablandar las heces y mejorar el tránsito intestinal. Además, al no ser digerido por el organismo, la lactulosa es metabolizada por bifidobacterias y lactobacilos a ácidos grasos de cadena corta, otorgando a **laxosow** un efecto prebiótico, al favorecer el crecimiento de bacterias ácido lácticas e indirectamente inhibiendo el crecimiento de bacterias potencialmente patógenas (*Clostridium*, *E. coli*, *Salmonella*, entre otras).

USO RECOMENDADO. Para uso en alimentación animal.



- En situaciones de estreñimiento, añadir **laxosow** *on top* en pienso a razón de 45–90 ml por animal y día hasta regularizar el tránsito intestinal de la cerda y mejorar la calidad de las heces.
- Para su uso en protocolo de prevención del estreñimiento fisiológico, añadir de forma rutinaria entre 45 y 90 ml de **laxosow** por animal y día durante 1-2 días a partir de la entrada de la cerda a maternidad.
- Para su uso con efecto prebiótico, se recomienda administrar **laxosow** en el pienso a razón de 30 ml por animal y día durante el periparto (10 días antes y 10 días después del parto).



Bidón de 5L

laxosow
prebiótico de elección para
cerdas